

KONG Cube

4010

Entworfen von
Allan Hagerup

Kong cube ist ein beweglicher Hocker, der allein oder in Gruppen mit anderen stehen kann.



Verankerung/Montage

Freistehend/Verankerung

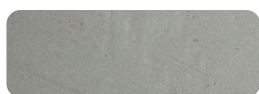


55 kg

Primärmaterial

Feuerverzinkter Stahl

Alle Stahlteile werden feuerverzinkt, was mit der Zeit eine mattgraue Oberfläche ergibt. Wir gewähren eine lebenslange Garantie gegen Rost.



8 mm

Nachhaltigkeit

Indicators	Global warming	Total energy used	Recycled materials
Unit	kg CO2	MJ	%
Cradle to Gate A1-A3	74.16	1335.57	1.72

Zertifizierungen



Garantie

- Lebenslange Garantie gegen Rost
- 15 Jahre Garantie auf Pulverbeschichtung
- 15 Jahre Garantie auf Holz
- Ersatzteile immer verfügbar