

KYOTO Bank

2206

Entworfen von
Kristin Schanche

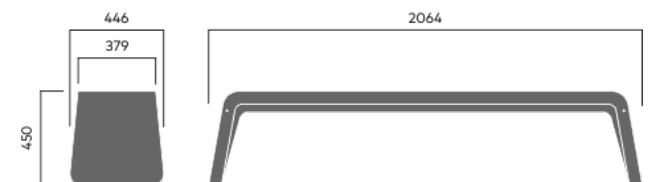
Kyoto bank ist aus Stahl- und Faserbeton mit einer hellgrauen Farbe hergestellt. Die Kyoto Bank ist mit und ohne Rücken- und Armlehne erhältlich. Empfohlen wird, die Möbel im Boden festzuschrauben.



AWARD FOR DESIGN EXCELLENCE

Verankerung/Montage

Freistehend/Verankerung

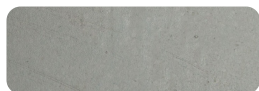


130 kg

Primärmaterial

Feuerverzinkter Stahl

Alle Stahlteile werden feuerverzinkt, was mit der Zeit eine mattgraue Oberfläche ergibt. Wir gewähren eine lebenslange Garantie gegen Rost.



6 mm

Nachhaltigkeit

Indicators	Global warming	Total energy used	Recycled materials
Unit	kg CO2	MJ	%
Cradle to Gate A1-A3	38.91	1399.17	4.53

Zertifizierungen



Garantie

- Lebenslange Garantie gegen Rost
- 15 Jahre Garantie auf Pulverbeschichtung
- 15 Jahre Garantie auf Holz
- Ersatzteile immer verfügbar