

MUNCH Tisch

5130



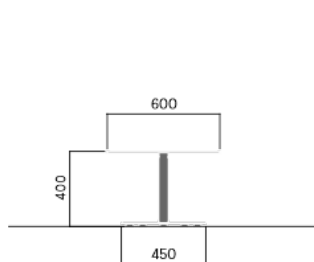
Entworfen von
Andreas Engesvik, Jonas Stokke

Munch tisch Die Munch-Serie besteht aus eleganten Lounge-Möbeln zum Entspannen und Sinnieren und wurde speziell für das neue Munch-Museum in Oslo entwickelt. Die Möbel bieten ein hohes Maß an Komfort: das ergonomische Design entsteht durch ein robustes federndes Stahlnetz, das über einen einfachen Stahlrahmen geformt wird und mit in Form gegossenen Kissen bestückt werden kann. Die Munch-Serie ist problemlos außen und innen einsetzbar.

DOGA AWARD

Verankerung/Montage

Freistehend/Verankerung

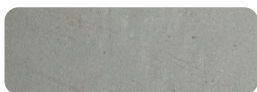


29 kg

Primärmaterial

Feuerverzinkter Stahl

Alle Stahlteile werden feuerverzinkt, was mit der Zeit eine mattgraue Oberfläche ergibt. Wir gewähren eine lebenslange Garantie gegen Rost.



Nachhaltigkeit

Indicators	Global warming	Total energy used	Recycled materials
Unit	kg CO2	MJ	%
Cradle to Gate A1-A3	0	0	0

Zertifizierungen



Garantie

- Lebenslange Garantie gegen Rost
- 15 Jahre Garantie auf Pulverbeschichtung
- 15 Jahre Garantie auf Holz
- Ersatzteile immer verfügbar