

# APRIL GO Stuhl

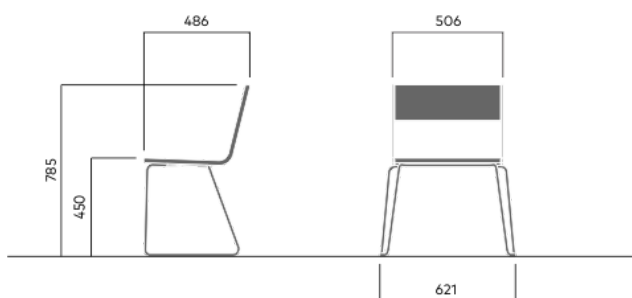
7013

Entworfen von  
Tore Borgersen, Michael Olofsson, Espen Voll

April go stuhl ist mit oder ohne Armlehne lieferbar und kann gestapelt und bei Bedarf umgestellt werden. Die robuste Konstruktion macht es schwer, den Stuhl umzuwerfen, und verringert die Gefahr, dass sie gestohlen wird. Der APRIL GO kann mit einem praktischen Aufbewahrungswagen mit Rollen und Platz für acht Stühle geliefert werden. Der APRIL GO Loungesessel zeichnet sich durch eine breite und tiefe Sitzfläche aus, auf der man sich ganz bequem entspannen und zurücklehnen kann, was wiederum dazu führt, dass der Loungesessel ausgezeichnet als freistehender Stuhl verwendet werden kann – oder eben gemeinsam mit anderen Produkten der Serie, um einheitliche und einladende Bereiche sowohl zur Entspannung als auch für Gespräche in städtischen Umgebungen zu schaffen.



**DOGA** AWARD



11/9 kg

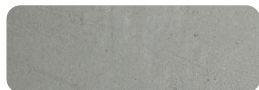
## Verankerung/Montage

Freistehend/Verankerung

## Primärmaterial

### Feuerverzinkter Stahl

Alle Stahlteile werden feuerverzinkt, was mit der Zeit eine mattgraue Oberfläche ergibt. Wir gewähren eine lebenslange Garantie gegen Rost.



8 mm

## Nachhaltigkeit

| Indicators           | Global warming | Total energy used | Recycled materials |
|----------------------|----------------|-------------------|--------------------|
| Unit                 | kg CO2         | MJ                | %                  |
| Cradle to Gate A1-A3 | 36.53          | 552.59            | 29.67              |

## Zertifizierungen



## Garantie

- Lebenslange Garantie gegen Rost
- 15 Jahre Garantie auf Pulverbeschichtung
- 15 Jahre Garantie auf Holz
- Ersatzteile immer verfügbar