

# BERLIN Stuhl

**3713A**

Entworfen von  
Tore Borgersen, Michael Olofsson, Espen Voll

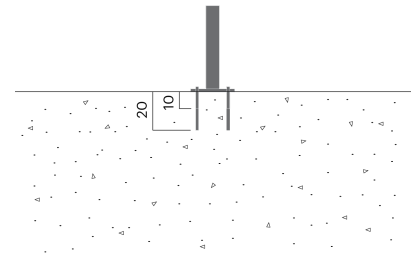
Berlin stuhl bietet mit seinem geschwungenen Sitz einen hohen Sitzkomfort und eine gute Stütze. Der BERLIN Stuhl ist in einer festen oder drehbaren Version erhältlich.



20 kg

## Verankerung/Montage

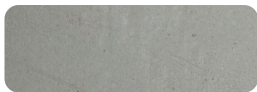
Type A - Fußplatte



## Primärmaterial

Feuerverzinkter Stahl

Alle Stahlteile werden feuerverzinkt, was mit der Zeit eine mattgraue Oberfläche ergibt. Wir gewähren eine lebenslange Garantie gegen Rost.



8 mm

## Nachhaltigkeit

Indicators	Global warming	Total energy used	Recycled materials
Unit	kg CO2	MJ	%
Cradle to Gate A1-A3	74.32	1149.94	2.19

## Zertifizierungen



## Garantie

- Lebenslange Garantie gegen Rost
- 15 Jahre Garantie auf Pulverbeschichtung
- 15 Jahre Garantie auf Holz
- Ersatzteile immer verfügbar