

# BERLIN Tisch

3731

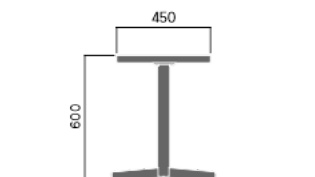
Entworfen von  
Tore Borgersen, Michael Olofsson, Espen Voll

Berlin tisch Berlin Tisch ist gut für Stühle aus derselben Produktfamilie geeignet, kann aber auch mit anderen Stühlen verwendet werden. Der Berlin Tisch bietet Platz für vier Stühle



## Verankerung/Montage

Freistehend/Verankerung

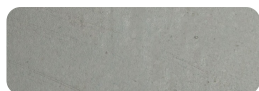


30 kg

## Primärmaterial

### Feuerverzinkter Stahl

Alle Stahlteile werden feuerverzinkt, was mit der Zeit eine mattgraue Oberfläche ergibt. Wir gewähren eine lebenslange Garantie gegen Rost.



8 mm

## Nachhaltigkeit

Indicators	Global warming	Total energy used	Recycled materials
Unit	kg CO2	MJ	%
Cradle to Gate A1-A3	71.58	998.98	2.67

## Zertifizierungen



## Garantie

- Lebenslange Garantie gegen Rost
- 15 Jahre Garantie auf Pulverbeschichtung
- 15 Jahre Garantie auf Holz
- Ersatzteile immer verfügbar