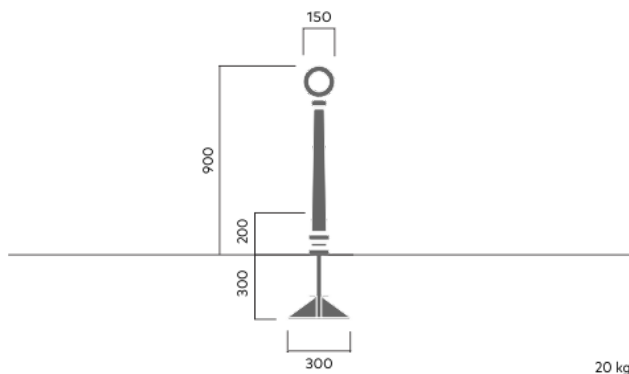


CITY Fahrradpoller

286

Entworfen von
Jarle Slyngstad, Roy Fiddaman, Jahn Aamodt

City fahrradpoller ist ein klassischer Fahrradständer aus lackiertem Gusseisen. Der Ständer bietet Platz für zwei Fahrräder und wird im eigenen Bodenfundament montiert. Die Standardfarbe ist schwarz (RAL 9005 Tiefschwarz).

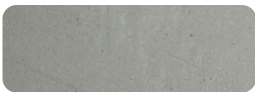


Verankerung/Montage

Primärmaterial

Feuerverzinkter Stahl

Alle Stahlteile werden feuerverzinkt, was mit der Zeit eine mattgraue Oberfläche ergibt. Wir gewähren eine lebenslange Garantie gegen Rost.



Nachhaltigkeit

Indicators	Global warming	Total energy used	Recycled materials
Unit	kg CO2	MJ	%
Cradle to Gate A1-A3	0	0	0

Zertifizierungen



Garantie

- Lebenslange Garantie gegen Rost
- 15 Jahre Garantie auf Pulverbeschichtung
- 15 Jahre Garantie auf Holz
- Ersatzteile immer verfügbar