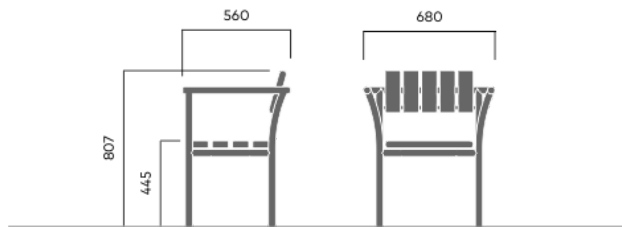


# PARC chaise

2318

Conçu par  
Allan Hagerup

Parc chaise est une chaise en pose libre très confortable, avec des accoudoirs agréables. La chaise est pratique et peut facilement s'empiler en cas de besoin.



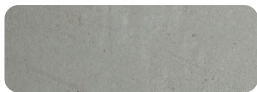
## Ancrage/montage

Autostable

## Matériau primaire

Acier galvanisé à chaud

Tous les éléments en acier sont galvanisés à chaud, ce qui donne une surface grise mate au bout d'un certain temps. Nous fournissons une garantie à vie contre la corrosion.



38 mm

## Durabilité

Indicators	Global warming	Total energy used	Recycled materials
Unit	kg CO2	MJ	%
Cradle to Gate A1-A3	48.13	935.52	1.56

## Certifications



## Garantie

- Garantie à vie contre la rouille
- Garantie de 15 ans sur le revêtement en poudre
- Garantie de 15 ans sur le bois
- Pièces de rechange toujours disponibles

## Caractéristiques supplémentaires sur demande

- Swivel
  Modular
  ADA
  USB
  LED
  HC
  Antigriff
  Water system
  Lifting hook
  Caster