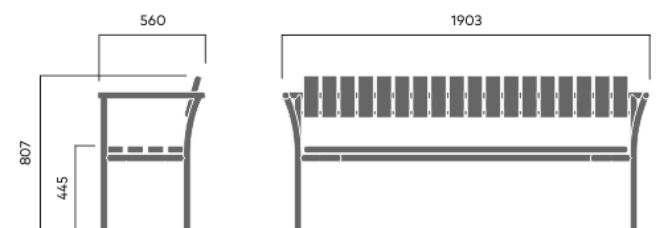


PARC banc

2317

Conçu par
Allan Hagerup

Parc banc est un banc en pose libre très confortable, avec des accoudoirs agréables. Le banc est pratique et peut facilement s'empiler en cas de besoin.



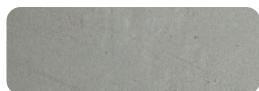
Ancrage/montage

Autostable

Matériau primaire

Acier galvanisé à chaud

Tous les éléments en acier sont galvanisés à chaud, ce qui donne une surface grise mate au bout d'un certain temps. Nous fournissons une garantie à vie contre la corrosion.



38 mm

Durabilité

Indicators	Global warming	Total energy used	Recycled materials
Unit	kg CO2	MJ	%
Cradle to Gate A1-A3	77.04	1594.2	2.01

Certifications



Garantie

- Garantie à vie contre la rouille
- Garantie de 15 ans sur le revêtement en poudre
- Garantie de 15 ans sur le bois
- Pièces de rechange toujours disponibles

Caractéristiques supplémentaires sur demande

- Swivel
 Modular
 ADA
 USB
 LED
 HC
 Antigriff
 Water system
 Lifting hook
 Caster