

VROOM banc

617

Conçu par
Tore Borgersen, Michael Olofsson, Espen Voll

Vroom banc est un meuble modulaire qui peut être complété pour former un nombre infini de combinaisons. Le banc existe en deux largeurs, avec ou sans dossier ou accoudoirs. Les éléments d'assemblage droits, en angle ou arrondis permettent d'associer les bancs pour former des bancs longs, des ensembles, de grands ou de petits cercles et des lettres.



AWARD FOR DESIGN EXCELLENCE

Ancrage/montage

Autostable

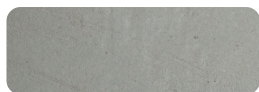


67 kg

Matériau primaire

Acier galvanisé à chaud

Tous les éléments en acier sont galvanisés à chaud, ce qui donne une surface grise mate au bout d'un certain temps. Nous fournissons une garantie à vie contre la corrosion.



10 mm

Durabilité

Indicators	Global warming	Total energy used	Recycled materials
Unit	kg CO2	MJ	%
Cradle to Gate A1-A3	189.91	2891.55	2.25

Certifications



Garantie

- Garantie à vie contre la rouille
- Garantie de 15 ans sur le revêtement en poudre
- Garantie de 15 ans sur le bois
- Pièces de rechange toujours disponibles

Caractéristiques supplémentaires sur demande

- Swivel
 Modular
 ADA
 USB
 LED
 HC
 Antigraff
 Water system
 Lifting hook
 Caster