

MUNCH table

5130



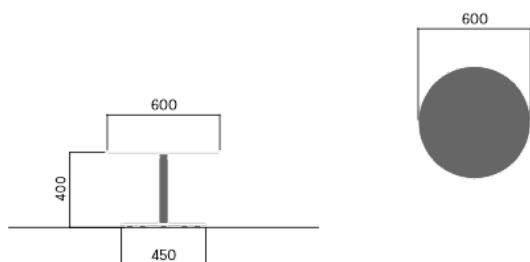
Conçu par
Andreas Engesvik, Jonas Stokke

Munch table La gamme Munch se compose de meubles lounge et de meubles de café pour la détente et la contemplation, spécialement conçus pour le nouveau Musée Munch d'Oslo. Leur design ergonomique offre un niveau élevé de confort. Les meubles se composent d'une couche de grille d'acier élastique qui recouvre un simple cadre en acier, avec ou sans coussins moulés. La gamme Munch peut être utilisée aussi bien à l'extérieur qu'à l'intérieur.

DOGA AWARD

Ancrage/montage

Autostable

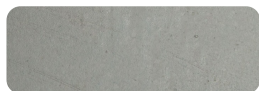


29 kg

Matériau primaire

Acier galvanisé à chaud

Tous les éléments en acier sont galvanisés à chaud, ce qui donne une surface grise mate au bout d'un certain temps. Nous fournissons une garantie à vie contre la corrosion.



Durabilité

Indicators	Global warming	Total energy used	Recycled materials
Unit	kg CO2	MJ	%
Cradle to Gate A1-A3	0	0	0

Certifications



Garantie

- Garantie à vie contre la rouille
- Garantie de 15 ans sur le revêtement en poudre
- Garantie de 15 ans sur le bois
- Pièces de rechange toujours disponibles