

APRIL GO chaise, assise et dossier en aluminium thermolaqué

7013alu

Conçu par
Tore Borgersen, Michael Olofsson, Espen Voll

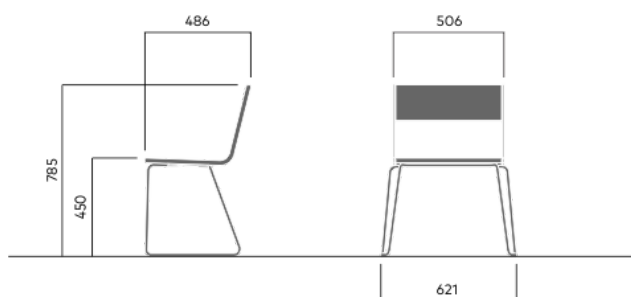
April go chaise, assise et dossier en aluminium thermolaqué est fournie avec ou sans accoudoirs et peut être empilée ou déplacée si nécessaire. Grâce à sa structure robuste, il est difficile de renverser la chaise et le risque que quelqu'un l'emporte est faible. La chaise APRIL GO peut être fournie avec un chariot de stockage pratique sur roues, pouvant transporter huit chaises. Le APRIL GO fauteuil lounge possède une assise large et profonde pour une position assise détendue et inclinée en arrière qui lui permet d'être utilisé de manière autonome ou bien associé à d'autres produits de la gamme afin de créer un ensemble de sièges homogènes et accueillants pour se détendre et bavarder dans les environnements urbains.



DOGA AWARD

Ancrage/montage

Type alu - Aluminium

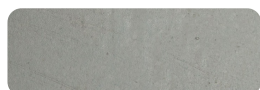


11/9 kg

Matériau primaire

Acier galvanisé à chaud

Tous les éléments en acier sont galvanisés à chaud, ce qui donne une surface grise mate au bout d'un certain temps. Nous fournissons une garantie à vie contre la corrosion.



Unit	kg CO2	MJ	%
Cradle to Gate A1-A3	0	0	0



poudre

- Garantie de 15 ans sur le bois
- Pièces de rechange toujours disponibles