

# BERLIN table

3731

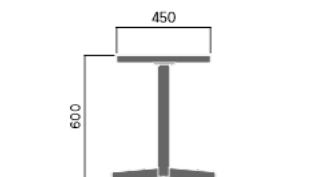
Conçu par  
Tore Borgersen, Michael Olofsson, Espen Voll

Berlin table convient bien pour les chaises de la même famille de produits, mais peut également être utilisée avec d'autres chaises. La table BERLIN peut accueillir quatre chaises.



## Ancrage/montage

Autostable

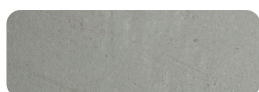


30 kg

## Matériau primaire

Acier galvanisé à chaud

Tous les éléments en acier sont galvanisés à chaud, ce qui donne une surface grise mate au bout d'un certain temps. Nous fournissons une garantie à vie contre la corrosion.



8 mm

## Durabilité

Indicators	Global warming	Total energy used	Recycled materials
Unit	kg CO2	MJ	%
Cradle to Gate A1-A3	71.58	998.98	2.67

## Certifications



## Garantie

- Garantie à vie contre la rouille
- Garantie de 15 ans sur le revêtement en poudre
- Garantie de 15 ans sur le bois
- Pièces de rechange toujours disponibles