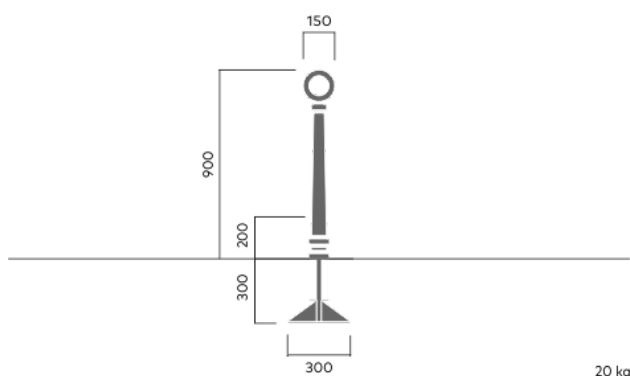


# CITY borne à vélos

286

Conçu par  
Jarle Slyngstad, Roy Fiddaman, Jahn Aamodt

City borne à vélos est un modèle classique fabriqué en fonte vernie. Elle peut recevoir deux vélos et se monte sur un socle spécial. La couleur standard est noir (RAL 9005 Jet black).

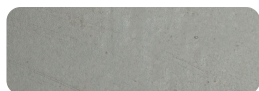


## Ancrage/montage

## Matériau primaire

Acier galvanisé à chaud

Tous les éléments en acier sont galvanisés à chaud, ce qui donne une surface grise mate au bout d'un certain temps. Nous fournissons une garantie à vie contre la corrosion.



## Durabilité

Indicators	Global warming	Total energy used	Recycled materials
Unit	kg CO2	MJ	%
Cradle to Gate A1-A3	0	0	0

## Certifications



## Garantie

- Garantie à vie contre la rouille
- Garantie de 15 ans sur le revêtement en poudre
- Garantie de 15 ans sur le bois
- Pièces de rechange toujours disponibles