

# KONG cube

4010

Designet av  
Allan Hagerup

Kong cube er en flyttbar puff som kan stå alene eller i grupper sammen med andre.



## Forankring/montering

Frittstående/fastbolting

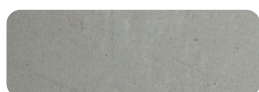


55 kg

## Primærmateriale

Varmforsinket stål

Alle ståldeler varmforsinkes, noe som gir en matt grå overflate etter litt tid. Vi gir livstidsgaranti mot rust.



8 mm

## Bærekraft

| Indicators           | Global warming | Total energy used | Recycled materials |
|----------------------|----------------|-------------------|--------------------|
| Unit                 | kg CO2         | MJ                | %                  |
| Cradle to Gate A1-A3 | 74.16          | 1335.57           | 172                |

## Sertifiseringer



## Garanti

- Livstidsgaranti mot rust
- 15 års garanti på pulverlakk
- 15 års garanti på tre
- Reservedeler er alltid tilgjengelig