

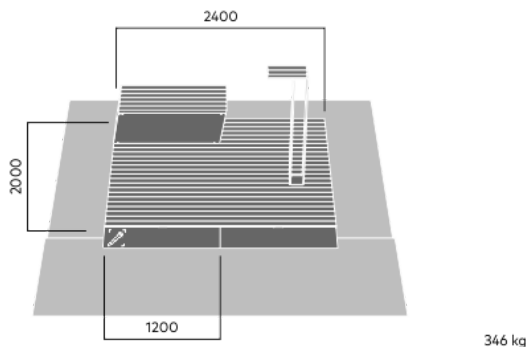
# PARKLETS 2.0

## cykelverkstad

4477

Designad av  
SOLA, Hong Ngo-Aandal, Johan Verde

Parklets 2.0 cykelverkstad utvidgar befintliga trottoarer och ger mer utrymme för människor och växter. Serien består av sex kompletta moduler som snabbt kan placeras på parkeringsplatser som inte längre används. Stadsgolven kan enkelt flyttas med eltruck och har justerbara fötter så att de kan anpassas till många olika situationer och höjdnivåer. De halksäkra övergångsplattorna säkrar en jämn övergång från den befintliga trottoaren.



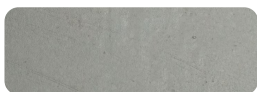
### Förankring/montering

Fristående/bultmontage

### Primärt material

#### Varmförzinkat stål

Alla ståldelar varmförzinkas, vilket ger en matt grå yta efter en viss tid. Vi ger livstidsgaranti mot rost.



5 mm

### Hållbarhet

Indicators	Global warming	Total energy used	Recycled materials
Unit	kg CO2	MJ	%
Cradle to Gate A1-A3	0	0	0

### Certifieringar



### Garanti

- Livstidsgaranti mot rost
- 15 års garanti på pulverlackering
- 15 års garanti på trä
- Reservdelar alltid tillgängliga