

# MUNCH soffa

5106

Designad av  
Andreas Engesvik, Jonas Stokke

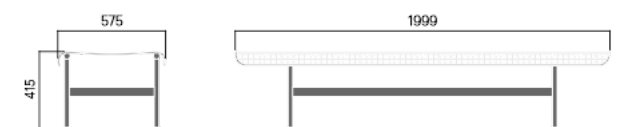
Munch soffa Munch-serien består av eleganta loungemöbler för avkoppling och kontemplation, speciellt framtagna för det nya Munchmuseet i Oslo. Möblerna har en ergonomisk utformning med hög komfort och är uppbyggda av lager med fjädrande stålnät draperade över en enkel stålräm med eller utan formgjutna kuddar. Munch-serien kan användas utomhus såväl som inomhus.



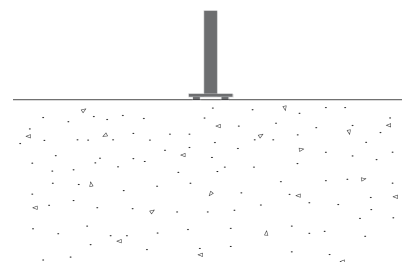
## DOGA AWARD

### Förankring/montering

Fristående



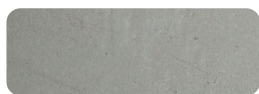
35 kg



### Primärt material

Varmförzinkat stål

Alla ståldelar varmförzinkas, vilket ger en matt grå yta efter en viss tid. Vi ger livstidsgaranti mot rost.



Ø 25 mm

### Hållbarhet

Indicators	Global warming	Total energy used	Recycled materials
Unit	kg CO2	MJ	%
Cradle to Gate A1-A3	110.35	1538.73	2.69

### Certifieringar



### Garanti

- Livstidsgaranti mot rost
- 15 års garanti på pulverlackering
- 15 års garanti på trä
- Reservdelar alltid tillgängliga

### Ytterligare egenskaper på begären

- Swivel
- Modular
- ADA
- USB
- LED
- HC
- Antigraff
- Water system
- Lifting hook
- Caster